



GÎTE - LE PRÉ GUIROCHES - LA  
VINEUSE SUR FREGANDE - SUD  
BOURGOGNE

LE PRÉ GUIROCHES

Gîte Grande Yourte à La Vineuse Sur Fregande

<https://lepreguiroches-sudbourgogne.fr>

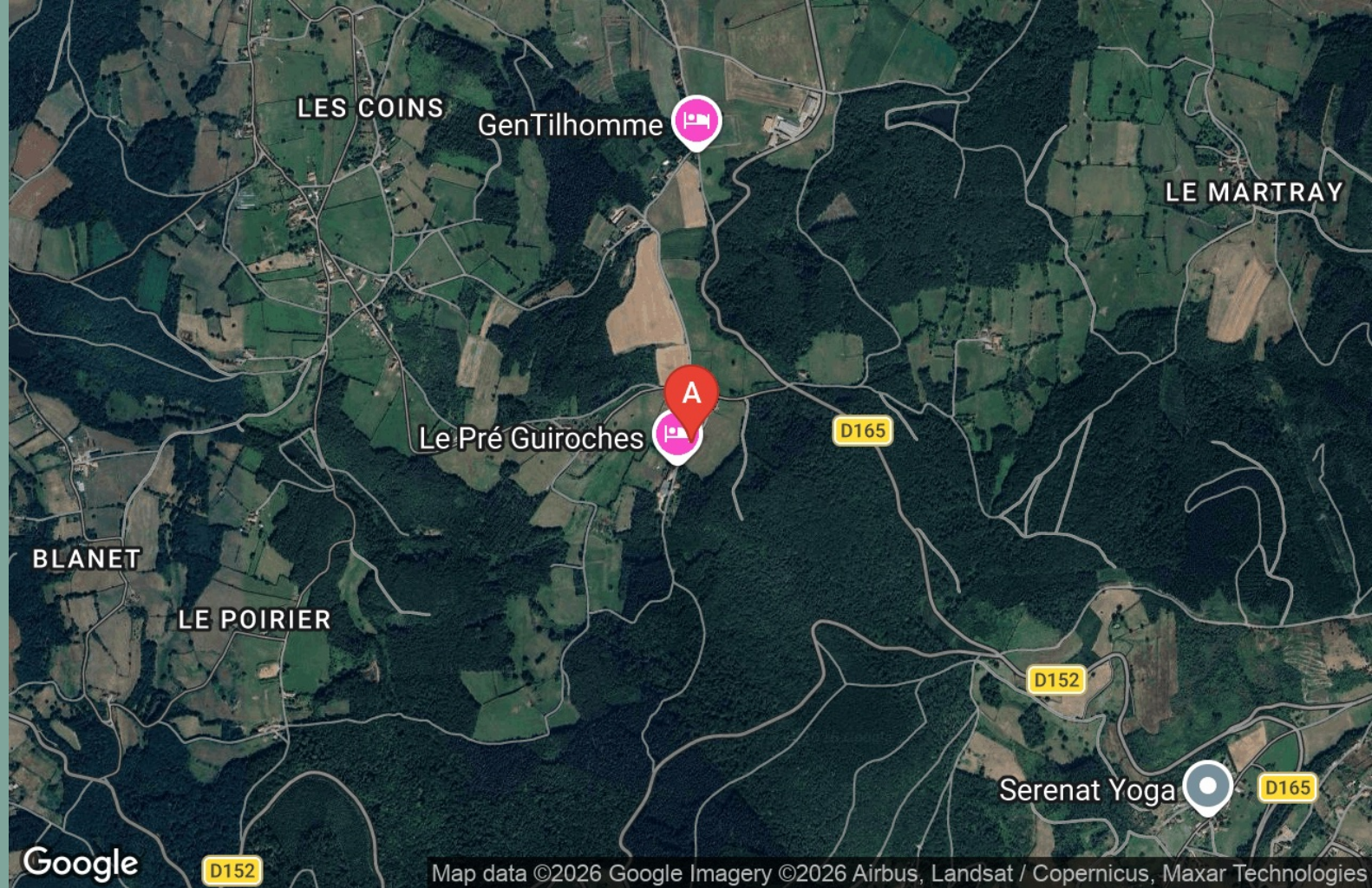
[www.yourtes-lepreguiroches.fr](http://www.yourtes-lepreguiroches.fr)



Christine et Philippe  
MOISSENET

☎ 03 85 59 60 19

**A** Gîte Grande Yourte - Le Pré Guiroches : 290,  
impasse Vers les Bois 71250 LA VINEUSE SUR  
FREGANDE





## Gîte Grande Yourte - Le Pré Guiroches



Yourte



6

personnes



1

chambre



35

m2

La yourte 6 places est équipée :

- d'un lit de 120x190cm pour 2 personnes avec oreillers, couverture, édredon
- de 2 lits gigognes de 80x190cm, (soit 4 couchages d'une personne) également avec oreillers, couvertures et édredons
- d'un coin repas avec plaque 4 feux, frigo, cafetière, vaisselle et ustensiles, table et tabourets pour 6 personnes
- d'un poêle à bois central pour les mois d'hiver.

Les sanitaires (douche, lavabo, évier) chauffés et des toilettes sèches (à sciures) sont à proximité des yourtes.





## Pièces et équipements

<i>Chambres</i>	Chambre(s): 1 Lit(s): 5	dont lit(s) 1 pers.: 4 dont lit(s) 2 pers.: 1
	1 lit de 120x190cm pour 2 personnes avec oreillers, couverture, édredon. 2 lits gigognes de 80x190cm, (soit 4 couchages d'une personne) également avec oreillers, couvertures et édredons	
<i>Salle de bains / Salle d'eau</i>	Salle de bains avec douche	Sèche cheveux
	Les sanitaires (douche, lavabo, évier) chauffés et des toilettes sèches (à sciures) sont à proximité de la yourte. Salle(s) d'eau (avec douche): 1	
<i>WC</i>	WC: 1 WC indépendants	
<i>Cuisine</i>	Cuisine Réfrigérateur Cafetière, bouilloire.	
<i>Autres pièces</i>		
<i>Media</i>		
<i>Autres équipements</i>	Ventilateurs pour les mois d'été.	
<i>Chauffage / AC</i>	Poêle à bois	
<i>Exterieur</i>	Abri pour vélo ou VTT Salon de jardin	Cour commune Terrain clos
<i>Divers</i>		

## Infos sur l'établissement



*Communs*

A proximité propriétaire

Sur une exploitation agricole

Exploitation en élevage bovin race charollaise. Quelques moutons et poules.



*Activités*



*Réseaux*



*Stationnement*

Parking



*Services*

Location de draps et/ou de linge

Nettoyage / ménage

Location des draps : 7€ par lit.

Forfait ménage de la grande yourte : 30€.



*Extérieurs*

## A savoir : conditions de la location

*Arrivée* A partir de 17h00 et avant 21h00.

*Départ* Avant 11h00

*Langue(s)  
parlée(s)* Français

*Annulation/  
Prépaiement/  
Dépot de  
garantie* Un acompte de 25% du montant de la location est demandé.

*Moyens de  
paiement* Chèques bancaires et postaux Espèces

*Petit déjeuner* Possibilité de prendre des petits déjeuner pour des séjour d'une nuit seulement pour 8€ par personne.

*Ménage* Un forfait ménage de 30€ est proposé si celui-ci n'est pas souhaité au moment du départ.

*Draps et Linge  
de maison* Les sacs de couchage sont tolérés. Les draps housses et les taies d'oreiller sont obligatoires. En leur absence, une location de draps sera facturée.

*Enfants et lits  
d'appoints* Lit bébé

*Animaux  
domestiques* Les animaux ne sont pas admis.  
Les chiens, pour préserver la sécurité de nos propres animaux ainsi que la santé sanitaire des yourtes (tout se vit dans une seule pièce) ne sont plus admis.

## Tarifs (au 15/03/26)

Gîte Grande Yourte - Le Pré Guiroches

Tarif standard pour 2 personnes - 1 à 2 pers : 80€ / 3 à 4 pers : 90€ / 5 pers : 105€ / 6 pers : 120€

Tarifs en €:	Tarif 1 nuit en semaine (L, M, M, J, D)	Tarif 1 nuit en weekend (V ou S)	Tarif 2 nuits weekend (V+S)	Tarif 7 nuits semaine
du 01/01/2026 au 31/12/2026	80€	80€		



## Le Potin Gourmand - Restaurant

☎ 03 85 59 02 06  
4, champ de Foire

🌐 <https://www.potingourmand.com/>

5.4 km  
📍 CLUNY



Dans cet hôtel-restaurant de charme, Serge Ripert, chef de cuisine, mélange habilement tradition et créativité et sa cuisine marie avec talent les produits locaux et les saveurs plus lointaines. Spécialités culinaires : Pluma de cochon ibérique. Service de vin au verre.



## Chez Louissette

☎ 06 10 78 44 83  
11, rue Abbatale

🌐 <https://site.weetable.com/chezlouissette>

5.8 km  
📍 CLUNY



Glacier-Café, salon de thé et cuisine maison Vous trouverez dans ce petit café au pied des portes d'honneur de l'abbaye, des boissons et une cuisine originales, fraîchement préparées et de saison. Et l'été, les gourmands pourront déguster plus de 30 parfums de glaces artisanales devant une des plus belles vues de la ville Peut-être privatif



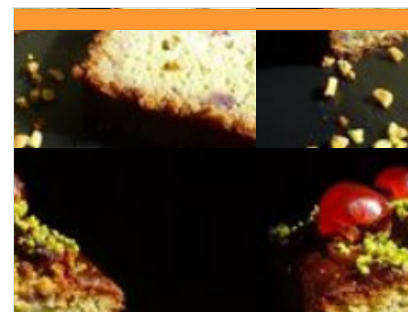
## Brasserie du Nord

☎ 03 85 59 09 96  
Place de l'Abbaye

5.9 km  
📍 CLUNY



Bar, brasserie, restaurant. Grande terrasse face à l'abbaye. Spécialités culinaires : spécialités bourguignonnes, cuisine traditionnelle.



## Boulangerie - La Mie de Cluny

☎ 03 85 38 19 91  
10 place du Commerce

6.1 km  
📍 CLUNY



Pain, Traiteur, Viennoiseries, Brioches, Cakes sucrés, Pâtisserie.. vous trouverez sûrement ce que vous recherchez! Boulangerie Pâtisserie 100% fait maison. Nos spécialités : brioches feuilletées et cakes sucrés. Nous proposons toutes sortes de pain, pain à la coupe, pain au poids, pain à l'unité - céréales, complet, tourte de seigle, Graines d'Automne, Nordique, meule, baguette, tradition etc.; ainsi que des viennoiseries, brioches et une gamme de pâtisserie. Nous proposons également une partie traiteur, salades sandwiches quiches et ciabattas.



## L'Embellie

☎ 03 85 50 81 81

245 route de pont sur GrosneLe bourg

🌐 <https://restaurantlembellie.wixsite.com/c>

6.3 km  
📍 SAINTE-CECILE



A 5 minutes de Cluny, retrouvez une cuisine soignée, où tout est fait maison à base de produits frais, également le pain. BIB Gourmand 2025. Le couple de restaurateurs y est installés depuis 2009. Dans une ambiance conviviale ce restaurant en pierres apparentes, comprenant une salle avec cheminée, une plus petite avec un poêle à granulés et une terrasse ombragée pour les belles journées sera vous ravir. Belle carte des vins, de producteurs indépendants, des belles régions de France (choix de vin au verre) Carte et menus évoluant avec les produits de saison. Petites capacités, il est préférable de réserver. Les menus sont disponibles et actualisés sur le site internet. Parking privé et emplacement pour personnes à mobilités réduites. Chien non admis. Bons Cadeaux disponible sur place.



## Restaurant Le Pain sur la table

☎ 03 85 59 24 50

1, Pont de l'Étang

🌐 <http://lepainsurlatable.fr>

6.6 km  
📍 CLUNY



Boulangerie bio et restauration nature privilégiant les approvisionnements locaux et biologiques. Traiteur sur commande. Terrasse au bord de la Grosne. Proximité départ de la Voie Verte. Spécialités culinaires : petits-déjeuner, jus de fruits et légumes frais, menu à l'ardoise d'une cuisine classique et métissée, un plats végétariens tous les jours.



## Restaurant de l'Hostellerie d'Héloïse

☎ 03 85 59 05 65#06 04 67 80 24

7, route de Mâcon

🌐 <http://www.hostelleriedheloise.com>

6.6 km  
📍 CLUNY



Restaurant situé à Cluny depuis de nombreuses années, l'Hostellerie d'Héloïse vous invite à succomber aux plaisirs de la gastronomie dans ses deux salles de restaurant : la véranda située au bord de l'eau, la salle à manger plus intimiste. Le restaurant vous propose une cuisine créative et raffinée des produits de saison en alliant simplicité et générosité dans une ambiance conviviale, cuisine à découvrir accompagnée d'un large choix de vins des différentes régions de France. Pour satisfaire toutes les envies, une sélection de vins est servie au verre et en carafe de 50cl; sélection qui change régulièrement. Convivialité et plaisir des papilles sont les maîtres mots de ce restaurant gastronomique clunisois; et toute l'équipe est ravie et mobilisée pour vous accueillir.



## Restaurant Le Pont de Cotte

☎ 09 83 42 25 42

Route de Cluny

🌐 <https://www.restaurant-pontdecotte.fr>

7.0 km  
📍 LOURNAND



Près de Cluny (71250), le Restaurant "Le Pont de Cotte" vous attend pour éveiller vos papilles ! Imaginez un joyau culinaire niché dans le charmant village de Lournand, à quelques minutes seulement de la célèbre cité de Cluny et de son abbaye millénaire. Bienvenue au Restaurant Le Pont de Cotte, un lieu où l'authenticité et la chaleur de l'accueil vous enveloppent dès votre arrivée. Situé en lisière de la paisible rivière Grosne, cet établissement vous invite à vivre une expérience gastronomique inoubliable. Découvrez une ambiance conviviale et sincère, parfaite pour des moments mémorables. Notre terrasse en bord de rivière, ombragée et paisible, vous promet une expérience culinaire unique, où la nature et la gourmandise se marient harmonieusement. Le Chef Thomas Gueraux, passionné par la richesse de la gastronomie locale, sublime les produits frais et locaux pour créer une cuisine traditionnelle



## La Dolce Vita

☎ 03 85 39 13 11

23 place Émile Violet

🌐 <http://resto-dolce-vita.fr/>

24.3 km  
📍 MACON



Situé au cœur du centre-ville de Mâcon, Denis et son équipe vous accueillent dans son restaurant-pizzeria pour déjeuner ou dîner. Ouvert du mardi au samedi inclus, découvrez les plats de saison et classiques de la maison à l'ardoise, ainsi qu'un large choix de pizzas, pâtes fraîches et desserts; le tout fait maison et avec passion ! Au premier rayon de soleil printanier, vous jouirez d'une agréable terrasse accès handicapé.



## Lac de Saint-Point

☎ 03 85 40 54 93

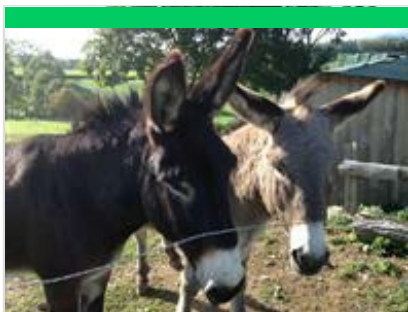
Camping du lac

🌐 <https://campingdulacbourgogne.com/ca>

11.7 km  
📍 SAINT-POINT



Garantie d'un cadre tranquille, loin des bruits de moteurs et de l'agitation du littoral. Ici, pas de souci pour poser sa serviette ou planter son parasol, trouver sa place au soleil est un jeu d'enfant ! Ni moteur, ni vagues, ni courant : vous n'avez aucune excuse pour ne pas piquer une tête, quelle que soit l'heure de la journée. Que vous préfériez faire la planche ou les baignades toniques, vous vous baignez dans une eau douce et vivifiante. Le calme d'une piscine dans un cadre 100 % naturel.



## Les ânes de Francis

☎ 06 74 67 79 94

139 route de Montillet

🌐 <http://www.lesanesdefrancis.fr>

12.8 km

📍 TRAMAYES



Au rythme de la balade avec les Ânes de Francis, découvrez le Haut Clunisois et ses paysages bocageux. Itinéraires balisés d'1h30, à la demi-journée ou à la journée. Prêt d'une carte avec l'itinéraire. L'âne est muni de sacoches et de longe. Des consignes sont données au départ pour la conduite de l'âne. Location sur réservation. Organisation de randonnées sur plusieurs jours avec suivi des bagages dans le Mâconnais et le Beaujolais. (2 à 4 jours).



## Le Théâtre, Scène nationale de Mâcon

☎ 03 85 22 82 99

1511 Avenue Charles de Gaulle

🌐 <http://www.theatre-macon.com>

23.9 km

📍 MÂCON



Le caractère pluridisciplinaire du label Scène nationale et la volonté de s'adresser à toutes et à tous mobilisent toute l'équipe du Théâtre. Nous vous proposons une diversité de spectacles et de rendez-vous pour les tout-petits, les enfants, les ados, les adultes, les seniors. Qui que vous soyez, quels que soient vos goûts, Le Théâtre est toujours là, pour vous. Qu'est-ce qui vous fait vibrer?? Partager la force d'un collectif artistique sur la grande scène?? Vivre des histoires chuchotées sur le petit plateau, dans une ambiance de proximité?? Découvrir les premières étapes de création d'un spectacle et l'écriture d'un texte?? Venir le soir au Théâtre, en journée, dans d'autres lieux de la ville ou de l'agglomération aussi, par le biais de structures municipales, d'associations, d'établissements scolaires?... Votre curiosité, votre esprit de découverte, votre envie de rencontres et d'émotions sont essentiels. ils nous nourrissent et nous



## Les belvédères

2.0 km



Château, traduction du "Castellum" romain, conserve de son castel médiéval une tour, où est-elle ? Depuis 1848, elle occupe tout simplement la fonction... de clocher de l'église. Frontalier entre Charolais et Clunisois, pays viticole à l'origine comme le laissent deviner des coteaux arides, Château est devenu progressivement pays d'élevage depuis le milieu du 20e siècle. Certains sentiers et chemins creux se fauillent parmi l'herbe goûteuse. Le chemin des belvédères fait monter l'altimètre jusqu'à 515 m. Il emprunte pour partie le GR 76c et va frôler les collines boisées du Mont Grémoi. Prenant son envol sur la crête, il régale de panoramas d'où l'on découvre avec émerveillement la vallée du Clunisois.

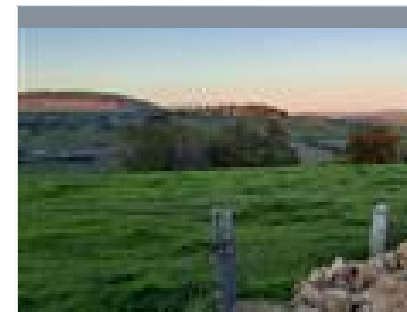


## Chemin des lavoirs

5.4 km



Avec en toile de fond les bois suspendus sur les collines et des nappes de verdure jetées sur les pentes et dans les vallons, la balade relie cinq lavoirs idéalement distribués sur le parcours. Et quels lavoirs ! Chacun de ces petits édifices du début du 19e siècle, qui évoque un mode de vie encore si proche, regroupe lavoir, fontaine et abreuvoirs, parfois à auges multiples. De l'un à l'autre, le sentier s'ouvre sur les panoramas clunisois et les haussements broussailleux de ses collines. Auprès de ce petit patrimoine rural, dans l'église de Lournand, à la chapelle de Collonges ou encore au pied de la tour de Chevagny, les haltes se font nostalgiques, contemplatives, méditatives, mais toujours récréatives.



## Balade en forêt des Trois Monts

5.6 km



Le village souriant aux belles maisons mâconnaises conserve de son important passé clunisien d'autres bâtiments classés et une tradition d'accueil vivace. La balade s'échappe du bourg aux pierres dorées, laissant en chemin prairies et mégalithe, pour s'enfoncer gaiement dans la forêt des Trois Monts. Cet univers boisé aux nombreuses essences d'arbres offre un habitat naturel préservé au gibier, sangliers et chevreuils. La lumière joue sous les ramures et les sentiers embaumés. Deux haltes s'imposent sur le parcours : à la maison forestière de Jalogny et à la fontaine Cébée. Celle-ci abrite au cœur de la forêt la source qui alimenta longtemps le village en eau potable.



## Circuit des digitales

☎ 03 85 59 72 24

17.8 km



Tapissant les prairies et les sous-bois, frissonnant le long des ruisseaux ou frémissant au bord des étangs, les fleurs sauvages accompagnent en toute saison la balade : c'est le perce-neige, c'est le genêt, c'est l'épilobe et l'iris des marais, et c'est la fière et lutine digitale, qui règne durant l'été. De Montmelard, le sentier infiltre le bocage sur un relief rieur et tout bosselé. Faune, flore, étangs, fermes cossues, moulin à eau, châteaux féodaux... tantôt nature, tantôt architecture, le patrimoine se révèle dans toute sa diversité. L'ascension vers le Mont Saint-Cyr, le plus haut sommet de la Bourgogne du Sud (771 m) et point d'orgue du circuit, s'effectue sous la majestueuse protection des pins douglas. Du sommet, le regard explore l'horizon des monts du Forez, de l'Autunois, du Morvan, du Beaujolais et du Mâconnais. 1) De la place de l'Eglise, emprunter le sentier entre la mairie et la maison au fond du parking : il croise.



## Les secrets de la Roche de Solutré

☎ 03 85 35 82 81

18.8 km



« Un navire pétrifié surplombant une mer de vignes » (Alphonse de Lamartine). Décelez tous les secrets de la mythique Roche de Solutré, grâce aux bornes informatives qui jalonnent le sentier aménagé. A mi-parcours, vous découvrirez les pelouses sèches entretenues par les chevaux de race Konik Polski et quelques ânes. Au sommet, profitez d'une vue à 360° sur le paysage du Val-de-Saône et des monts du Mâconnais. En toile de fond, un magnifique panorama sur les Alpes s'offre à vous. Lors des beaux jours, vous pourrez apercevoir le Mont Blanc.



## Circuit des crêtes du Gros Mont

19.1 km



L'agréable grimpe qui mène jusqu'à la crête offre une position dominante sur un tapis de champs et de vignes piqué de hameaux épars, le plateau d'Hurigny. Dans ce paysage exquis qui respire l'harmonie, un beau clocher roman couve avec bienveillance un des villages typiques du Mâconnais dont le patrimoine bâti fait l'objet d'un autre circuit. Le sentier court le long des lignes de crêtes, coiffées de bois ou habillées de landes, encadrant le plateau. Sur les monts, les orchidées sauvages égayent au printemps la végétation rase et précieuse des pelouses calcaires. Depuis les hauteurs du Gros Mont, la vue embrasse les roches du Mâconnais (Solutré, Vergisson...) et l'immense panorama de la vallée de la Saône, de la ville de Mâcon et des premiers contreforts du Jura.



## Abbaye de Cluny

☎ 03 85 59 15 93

Place du 11 Août 1944 Palais du Pape  
Gélase

📄 <https://tickets.monuments-nationaux.fr/>

5.9 km  
CLUNY



Fondée en 910, l'Abbaye de Cluny rayonne sur l'Europe durant tout le Moyen Âge avec son église abbatiale aux proportions hors du commun : la "Maïor Ecclesia". Les plus hautes voûtes du monde roman témoignent encore aujourd'hui de ce gigantisme. Découvrez la chapelle Jean de Bourbon restaurée et sublimée par les vitraux et les autels contemporain de l'artiste Sarkis ! Témoin de la vie quotidienne du monastère, le Farinier, construit au XIIIe siècle a conservé sa charpente d'origine. Il abrite aujourd'hui les chapiteaux provenant du chœur de l'abbatiale. Le Cellier, en partie basse, est également accessible au public. L'abbaye de Cluny renouvellera sa grandeur au XVIIIe siècle par la reconstruction complète des bâtiments monastiques que les moines n'utiliseront que durant quelques décennies. Dans l'immensité du cloître et des galeries, résonnent encore les pas des moines en procession...



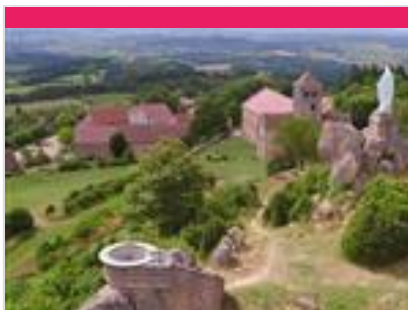
## Le Tunnel du Bois Clair

Voie verte

8.3 km  
BERZE-LE-CHATEL



Le tunnel du Bois Clair est un ancien tunnel ferroviaire, c'est le plus long tunnel de France désormais ouvert à une Voie Verte (1,6 km). 4 à 6 minutes sont nécessaires pour le franchir à vélo, prévoir 6 à 10 minutes en roller et à pied ce sont 15 à 20 minutes, le passage des cavaliers est interdit. La température avoisine les 11° C. Un système d'éclairage est présent mais l'idéal est de prévoir un éclairage supplémentaire sur votre vélo... Ce tunnel a la particularité d'abriter des espèces protégées de chauves-souris, il est donc fermé pendant la période d'hibernation (d'octobre à avril). Un itinéraire de contournement du tunnel est alors proposé en empruntant la boucle n°14 (4km niveau : expert) Une aire de pique-nique se trouve en amont du tunnel lorsque vous arriver par Cluny.



## La Butte de Suin

☎ 03 85 24 05 95

Le bourg

🌐 <https://tourisme.legrandcharolais.fr/>

8.5 km  
📍 SUIN



Un point de vue incontournable. La butte de Suin culmine à 593 mètres. Un sentier mène à la statue de la Vierge où se trouve une table d'orientation. De là, se dévoile un magnifique panorama circulaire. On aperçoit le Charolais à l'ouest, le Mont Saint-Vincent et Montceau-les-Mines au nord-ouest, la région Chalonnaise au nord-est, le Clunysois à l'est, le Mont Saint-Cyr et les contreforts du Beaujolais au sud. La butte abrita un site fortifié de l'époque celtique jusqu'au XVIème siècle.



## Château de Saint-Point - Lamartine

☎ 06 73 01 94 59

316 route du château de Lamartine

🌐 <https://chateaudelamartine.fr>

11.0 km  
📍 SAINT-POINT



Saint-Point, château des XIIe et XIVe siècles, classé Monument Historique et Maison des Illustres, devient à partir de 1820 la demeure familiale du poète et homme politique Alphonse de Lamartine. Considéré comme le père du Romantisme en littérature, il est également l'un des fondateurs de la IIe République et contribue à l'abolition de l'esclavage, de la peine de mort politique ainsi qu'à l'instauration du suffrage universel. Il reçoit le château de Saint-Point en avance d'hoirie, lors de son mariage avec une aristocrate anglaise, Mary-Ann Birch, et entreprend de le restaurer dans le style gothique anglo-saxon, découvert lors d'un voyage en Angleterre. Lamartine fait notamment construire une galerie quadrilobée, un porche gothique et aménage des jardins à l'anglaise. La visite du château de Saint-Point comprend la chambre et le cabinet de travail d'Alphonse de Lamartine, meublés tels qu'ils l'étaient à l'époque.



## Communauté de Taizé

☎ 03 85 50 30 30

Communauté de Taizé

🌐 <http://www.taize.fr>

11.3 km  
📍 TAIZE



En 1940, frère Roger fonda dans ce village une communauté monastique qui va très vite rayonner dans le monde entier ; elle compte aujourd'hui une centaine de frères catholiques et de diverses origines protestantes, venant de trente pays. Des rencontres internationales semaine après semaine y rassemblent chaque année des dizaines de milliers de jeunes de tous les continents.



## Arboretum Domanial de Pézanin

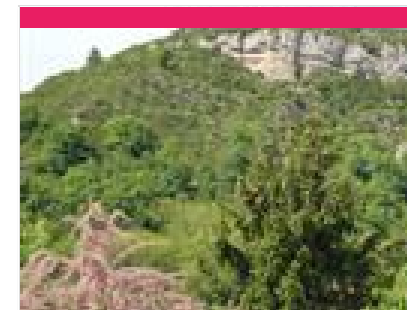
☎ 03 85 50 88 03#06 20 82 89 93

Pézanin

12.2 km  
📍 DOMPIERRE-LES-ORMES



Sur une surface totale de 27 hectares dont 4 ha de plan d'eau, l'Arboretum de Pézanin est riche de près de 450 espèces ou variétés d'arbres et arbustes originaires du monde entier (en particulier d'Amérique du Nord et d'Asie du Sud-Est). Trois circuits balisés à la découverte des végétaux permettent une visite didactique de l'arboretum, l'un des plus beaux de France. Une aire de pique-nique est aménagée dans une vaste prairie, avec tables, bancs et barbecues. Ouvert toute l'année et entrée gratuite. Visites guidées commentées payantes, sur réservation. Dans l'étang, où carpes, brochets et perches sont abondants, la pêche peut être pratiquée par les détenteurs d'une carte à demander auprès de l'association PEZA'CARPE à dompierre les ormes



## La Roche Coche

La Roche Coche

12.4 km  
📍 BERZE-LA-VILLE



Point de vue incontournable à ne pas manquer. La Roche Coche culmine à 455 mètres d'altitude. Vous découvrirez un paysage remarquable avec des panoramas sur le village et le Val Lamartinien.



## Grottes de Blanot

☎ 03 85 50 03 59#07 72 22 95 10

Fougneries

🌐 <https://www.grottes-de-blanot.fr>

13.5 km  
📍 BLANOT



Au cœur des Monts du Mâconnais, au pied du Mont Saint-Romain, se cache le joyau du Clunisois : Les Grottes de Blanot. La cavité principale, la grotte-gouffre de la Cailleverdière, nommée ainsi en raison de l'écrin de végétation entourant le karst ou elle s'est formée, est découverte dès 1700 et explorée quelques décennies plus tard par le Docteur Dumolin, pionnier de la spéléologie. Depuis lors, elle ne cessera d'émerveiller ses visiteurs ! La visite de la grotte-gouffre vous emmènera dans les profondeurs de la terre à plus de 80m, au cœur d'un vaste réseau aménagé, à la découverte d'un dédale de galeries entrecoupées de salles plus curieuses et plus impressionnantes les unes que les autres. Une boucle d'environ une heure avec un guide passionné qui vous racontera l'histoire de ce gouffre et de la faune qui l'habite. En saison, venez participer à nos sorties spéléologiques chaque vendredi soir : plongez dans les



## Château de Cormatin

☎ 03 85 50 16 55

1 grande rue

🌐 <http://www.chateaudecormatin.com>

14.0 km  
📍 CORMATIN



La demeure des Marquis d'Huxelles, édifiée de 1606 à 1625, abrite le plus fastueux appartement Louis XIII conservé en France. Cheminées, plafonds et boiseries ont été peints, sculptés et dorés avec une magnifique exubérance pour le favori de la reine Marie de Médicis. Tableaux, tapisseries et meubles d'époque complètent cette évocation séduisante de la "vie de château" à l'époque des "Trois Mousquetaires". La visite permet aussi de découvrir un monumental escalier de pierre (20 mètres de haut), une cuisine du XVIIIème siècle et les opulents salons 1900 d'un directeur d'Opéra. Le jardin, dans l'esprit de l'époque baroque, propose sur 12 ha parterres fleuris, grand labyrinthe de buis avec volière-belvédère, potager, théâtre de verdure, pièces d'eau et arbres remarquables.



## Le Mont Saint-Romain

Mont Saint-Romain

14.5 km  
📍 BLANOT



Grimper en haut du Mont-Saint Romain à Blanot pour admirer la vue panoramique sur le Clunisois et ses paysages variés. Départ pour les randonnées et le VTT.



## Signal de la Mère Boitier

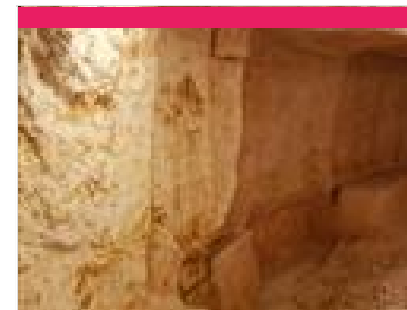
☎ 03 85 50 51 18

La Mère Boitier

15.7 km  
📍 TRAMAYES



Point de vue incontournable à ne pas manquer. Le Signal de la Mère Boitier se situe à 758 mètres d'altitude. Panorama à 360° sur les Alpes, le Jura, la Plaine de la Saône, les Monts du Mâconnais, du Charolais et du Beaujolais. Au départ du parking, partez à la découverte des "Dessous de la Mère Boitier", balade de 40 minutes, distance de 1,6 km, accès à la table d'orientation. Aire de pique-nique aménagée.



## Carrières de la Lie

☎ 06 88 38 00 92

Route des Pérelles

🌐 <https://lescarrieresdelalie.sitew.fr/>

16.5 km  
📍 LA ROCHE-VINEUSE



La visite des carrières de la Lie retrace 2000 ans d'histoire d'extraction de la pierre, de sarcophages mérovingiens et gallo-romains. Reconstitution d'une tuilerie et d'un four gallo-romain. Le sentier botanique nous permet de découvrir divers milieux : pelouses calcaires, forêt, mare. Groupe restreint de moins de 10 personnes, port du masque obligatoire pour la fin de la visite en milieu fermé.



## La Roche de Vergisson

La Roche

17.7 km  
VERGISSON



Point de vue incontournable à ne pas manquer, situé à 485 mètres d'altitude. Du haut de la roche de Vergisson, sur le Grand Site Solutré Pouilly Vergisson, vous aurez une vue unique sur une partie de la vallée du Beaujolais, le village de Vergisson en contrebas, entouré de vignes, et la roche de Solutré au loin. Les roches de Solutré-Pouilly, Vergisson et Mont Pouilly font partie de l'élite des Grands Sites de France.



## La Roche de Solutré

☎ 03 85 35 82 81  
Chemin de la Roche

📄 <https://rochedesolutre.com/>

18.8 km  
SOLUTRE-POUILLY



Située au cœur du Grand Site de France Solutré Pouilly Vergisson, la Roche de Solutré est un spectaculaire escarpement calcaire qui s'élève au milieu des vignobles du Mâconnais et culmine à 493 mètres d'altitude. Avec la Roche de Vergisson et le Mont Pouilly, elle fait partie du réseau des Grands Sites de France. Sur place, découvrez le Musée de préhistoire de Solutré qui rassemble les collections d'un site préhistorique situé au pied de la Roche de Solutré, occupé depuis au moins 50 000 ans. La Maison du Grand Site quant à elle vous ouvre ses portes pour une information, une visite ou une pause-café. Depuis le parking de la Roche, l'ascension de la Roche de Solutré s'effectue à pied. Sans difficulté majeure, le parcours de 4 kilomètres présente un dénivelé d'environ 100 mètres. Au fil de votre promenade, vous découvrirez une série de tables de lecture qui vous invitent à explorer les multiples facettes de ce site historique.



## Château de Brancion

☎ 03 85 32 19 70  
1, place de la Halle - Brancion

📄 <http://www.chateau-de-brancion.fr>

20.3 km  
MARTAILLY-LES-BRANCION



Au cœur de la route romane qui relie les abbayes de Tournus et Cluny, le château de Brancion, perché sur un éperon rocheux, vous accueille et vous emmène à la découverte d'un Moyen Âge rêvé : porte fortifiée, donjon dominant le village et l'église romane, panoramas exceptionnels et flâneries dans un site entièrement piéton. Il vous suffit de passer la porte fortifiée pour découvrir 1000 ans d'histoire de la Bourgogne. Ensermé dans un écrin de verdure, le château est un lieu où le temps semble s'être arrêté. Il a la particularité d'offrir une évolution de l'architecture castrale, de l'époque carolingienne aux guerres de Religion. Au cours de votre visite vous découvrirez : \* Les ruines du logis de l'An Mil, l'un des rares exemples connus en France de grande salle seigneuriale du début du XIème siècle. \* Le château seigneurial des XIIème et XIIIème siècles avec le logis de Beaufort et ses tours défensives. la tour



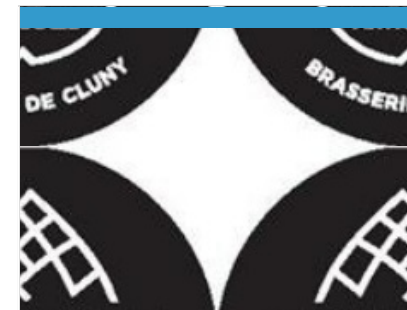
## Cité médiévale - Saint-Gengoux-le-National

☎ 09 77 35 14 40  
Le Bourg

20.4 km  
SAINT-GENGOUX-LE-NATIONAL



Les rues affichent la couleur médiévale par des noms pittoresques : rue Pavé d'Andouilles, du Moulin à Cheval, place du Pilori. Nichée dans un vallon, la vieille ville est construite en pente. L'ambiance méridionale du joli site de la fontaine des Manants et de sa promenade, le charmant lavoir et les vieilles demeures se dévoilent au fil de la flânerie. Du clocher roman de l'église, la vue plonge sur la cité et sa mer de toits pentus.



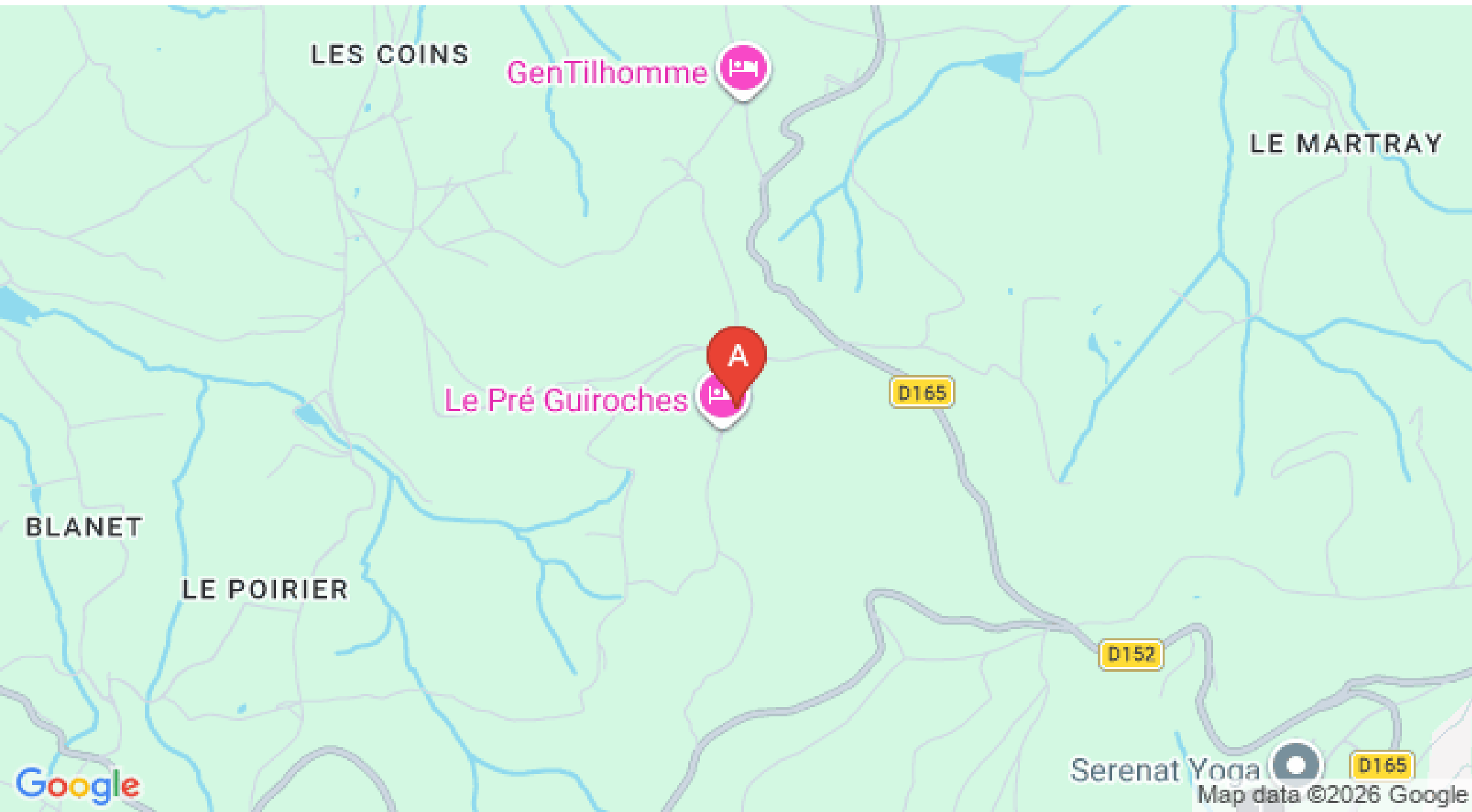
## Zouaffe - La Brasserie de Cluny

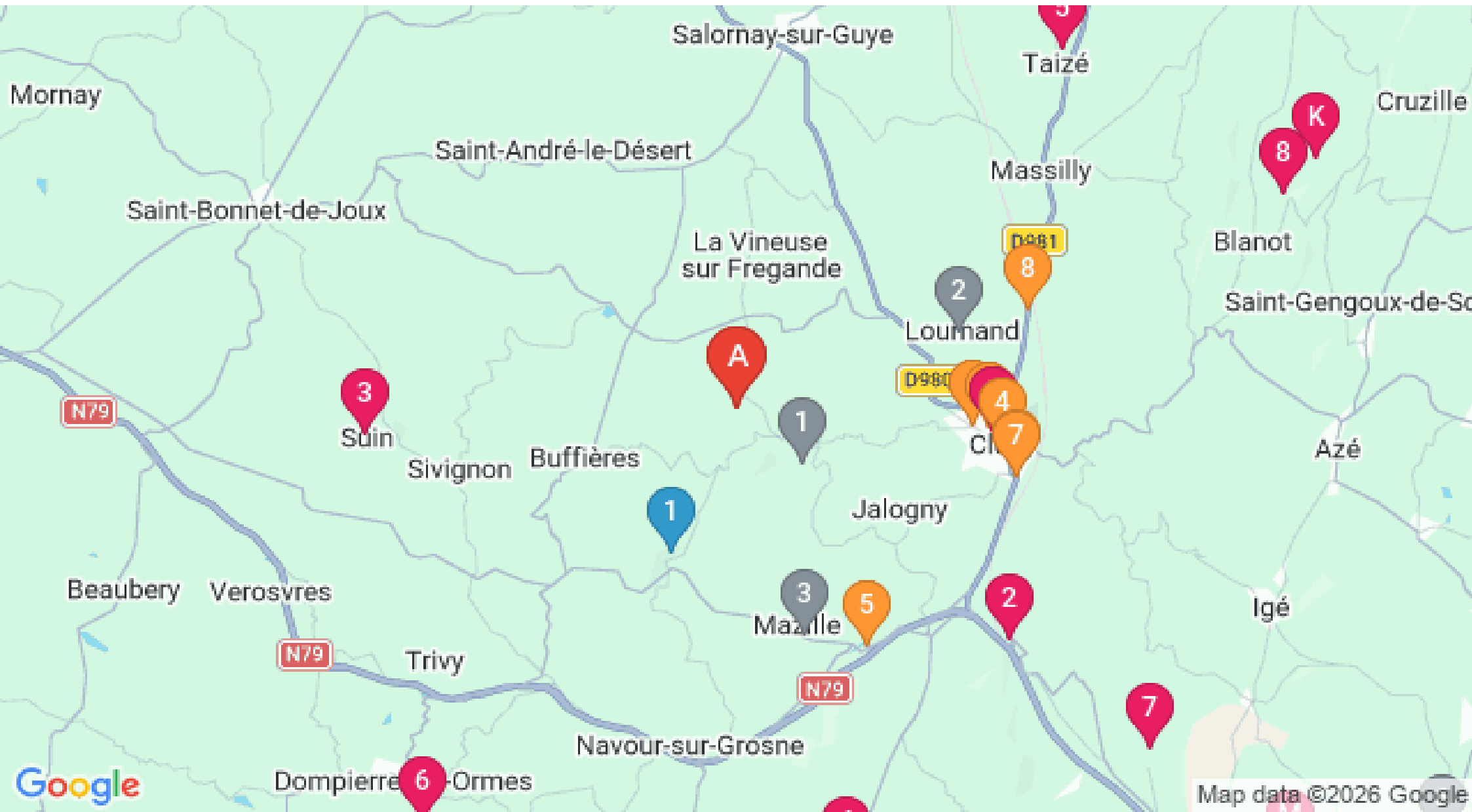
☎ 06 11 73 56 25  
297 route du Sanatorium  
📄 <http://www.brasserieDECLUNY.fr>

3.8 km  
BERGESSERIN



La Brasserie Artisanale de Cluny élabore les Zouaffes avec passion. Cela donne une gamme de bières savoureuses, originales, joyeuses et subtiles. Partager une Zouaffe entre amis, c'est un bon moment et une bonne rigolade assurés.





Map data ©2026 Google